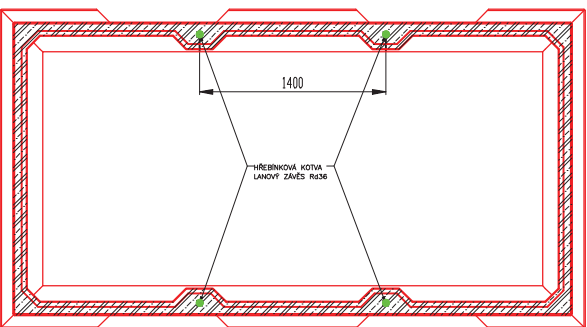
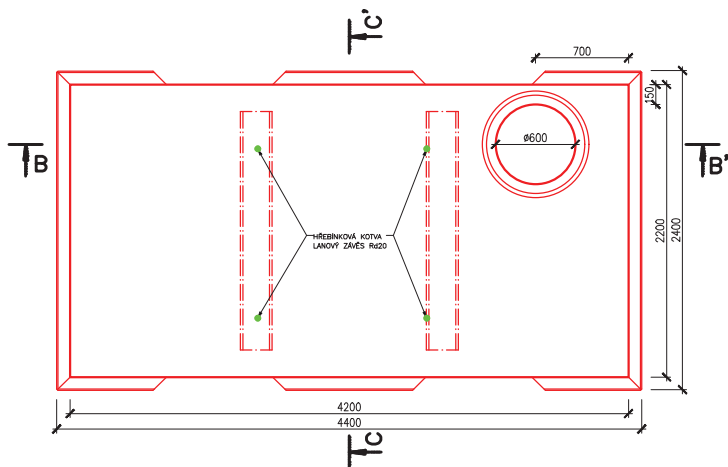


<div>stavebník:</div> <div>Město Beroun</div> <div>Husovo náměstí 68</div> <div>266 01 Beroun</div>	<div>generální projektant:</div> <div>Ing. arch. MgA Alena Korandová</div> <div>Polní 2040, 266 01 Beroun</div>	<div>projekt:</div> <div>Park Homolka Beroun, 2. etapa</div> <div>parc.č. 1410/63, 1410/64, 1410/73, 1410/94,1410/231, 1410/232, 1410/236 a další, k.ú. Beroun</div>	<div>datum:</div> <div>2024-01</div>
	<div>projektant části:</div> <div>Ing. arch. MgA Alena Korandová</div> <div>Ing. arch. Roman Koranda</div> <div>Polní 2040, 266 01 Beroun</div>	<div>název dokumentu:</div> <div>dešťové nádrže</div>	<div>stupeň:</div> <div>DSP / DPS</div>
			<div>část:</div> <div>D.5</div>
			<div>měřítko:</div> <div></div>
			<div>kód:</div> <div>D.5.6.3</div>

DKH 2000/4000/2500–20 DN600 V1

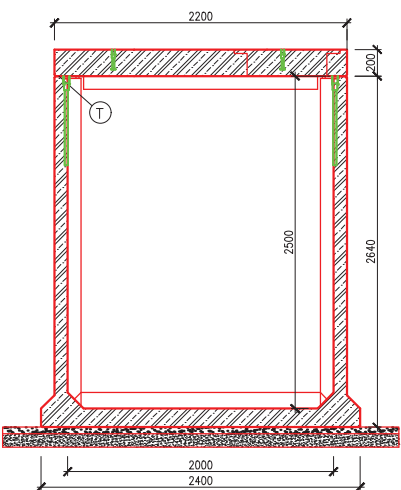
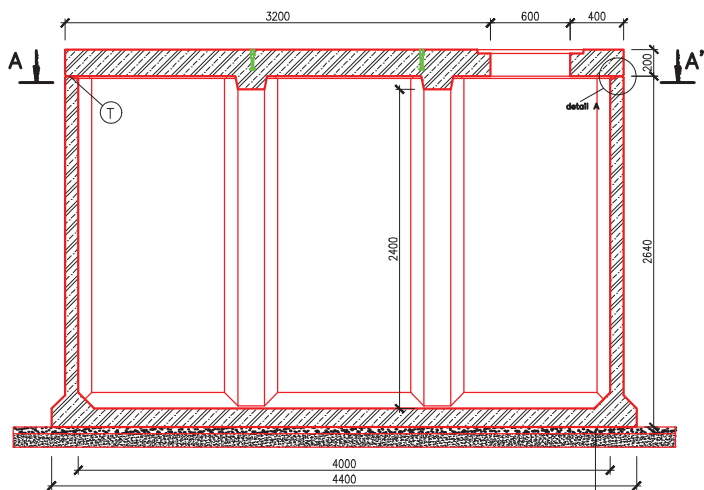
PUDORYS

POHLED A–A'



ŘEZ B–B'

ŘEZ C–C'



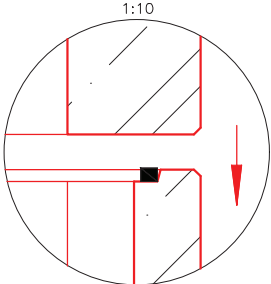
pískové lože fr.0–4 – 50mm
šterk fr.0–63 zhutněný – 100mm

Legenda

	písk fr. 0–4		šterk fr. 0–63
	železobeton		těsnicí materiál
Užitný objem: 20m ³		Uchycení: 4xRd36;4xRd20	
Beton: C40/50 XA2 XF4		Ocel: B500	
maximální břemeno v sestavě (jeřáb):		12,0t	
minimální délka jeřábových lan:		2,5m	
Hmotnosti:	Dno	Panel	Nástavce
	12,0t	4,5t	–t
		Celkem	
		16,5t	

... uvedené hmotnosti jsou orientační
... není nakreslen nástavec a poklop, nutno počítat s jeho výškou

DETAIL A



Vzniklé spáry se zatěsní maltou dle technického listu.

Měřítko:	1:50 (1x A4)	Kreslil:	
Kóty:	mm	Datum:	6.2021
Výkres:	DKH 2000/4000/2500–20		